



	①	②	③	④
ア	正	正	誤	誤
イ	正	誤	正	誤

問 2 次の写真 1 中の①～④は、図 1 中の J～M のいずれかの地点の景観を撮影したものである。M に該当するものを、写真 1 中の①～④のうちから一つ選べ。

2

プレートの地図を覚えること



常緑樹に覆われた丘陵の背後に、氷河をいだく山が連なる。

ヒマラヤ山脈 ①



沖積平野がひろがり、主に水稲と冬小麦の二毛作が行われている。

② 上海あたり?



落葉広葉樹に覆われた平野がひろがり、一部は牧草地になっている。

中国北東部 ③



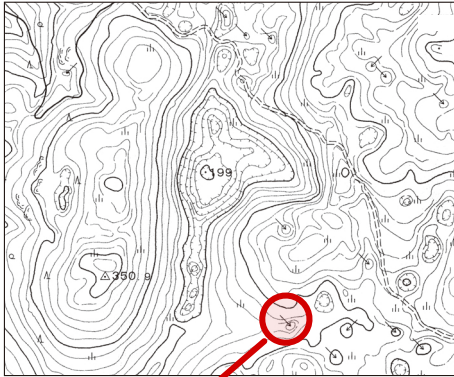
わずかに草が生える岩石砂漠がひろがっている。

④ ゴビ砂漠

写真 1

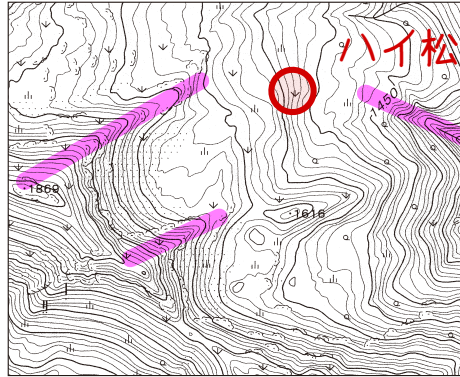
地理 A

問 3 次の図 2 中のカ～ケは、<sup>おうち</sup>凹地状の地形を示した 2 万 5 千分の 1 地形図(原寸、一部改変)であり、下の①～④の文は、カ～ケのいずれかにみられる凹地状の地形の成因を説明したものである。キに該当するものを、下の①～④のうちから一つ選べ。 3

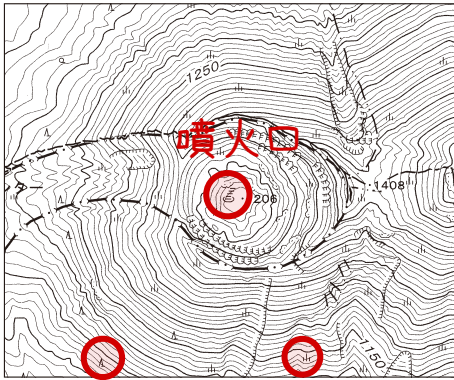


カ

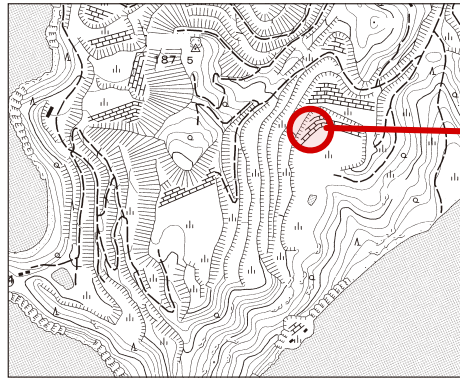
石灰岩(カルスト)地形特有



キ



ク 針葉樹林 荒地

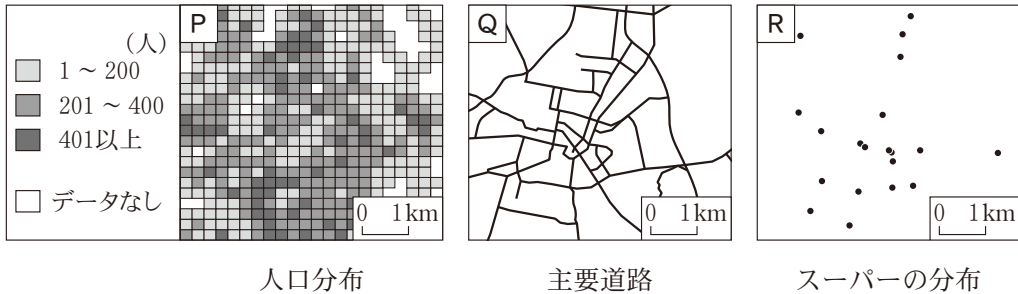


ケ

図 2

- ① 火山の噴火活動によって形成された。
- ② 石材の切り出しによって形成された。
- ③ 石灰岩の溶食によって形成された。
- ④ 氷河の侵食によって形成された。

問 4 次の図 3 中の P～R は、ある都市の人口分布、主要道路、スーパー(スーパーマーケット)の分布を、GIS(地理情報システム)を用いて同じ範囲について示したものであり、下の①～④の文は、GIS で P～R を用いた作業によってできる分析を説明したものである。分析内容について述べた文として **適当でない**ものを、下の①～④のうちから一つ選べ。 4



国土数値情報などにより作成。

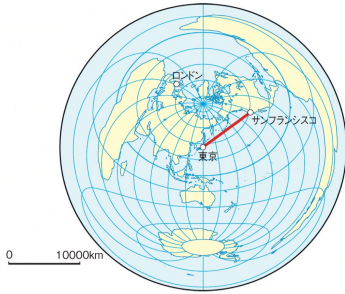
図 3

- ① P と Q と R を用いて、新しいスーパーの出店先を検討する。
- ② P と Q を用いて、新たな道路の整備計画を検討する。
- ③ P と R を用いて、各スーパーの周辺の人口を推計する。
- ④ Q と R を用いて、主要道路から一定距離内の人口を推計する。

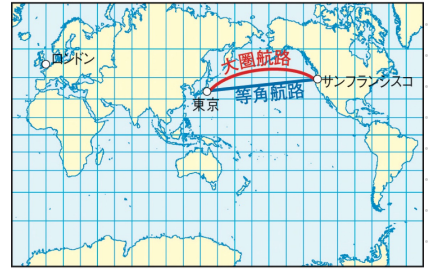
問 5 次の①～④の文は、サンソン図法、正距方位図法、ホモロサイン(グード)図法、メルカトル図法のいずれかの図法を用いて描いた世界地図について説明したものである。ホモロサイン(グード)図法に該当するものを、次の①～④のうちから一つ選べ。 5

- ① 2 種類の正積図法を組み合わせ一部を断裂させることで、陸の形のひずみを小さくしている。
- ② 角度を正しく表現できるが、高緯度地域が拡大される。 **メルカトル図法**
- ③ 地図の中心から見た距離と方位が正しいが、地図の周縁部ほど陸の形と面積のひずみが大きい。 **正距方位図法**
- ④ 陸の面積を正しく表現でき、中央経線と赤道付近のひずみが小さいが、極がとがって表現される。 **サンソン図法**

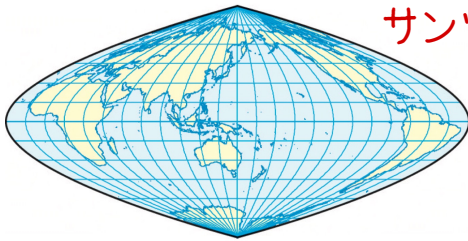
地図帳で出るのは5つだけ  
 正距方位図法、メルカトル図法、サンゾン図法、モルワイデ図法、ホモロサイン図法



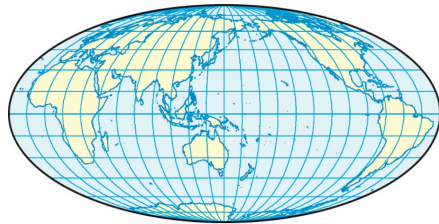
正距方位図法



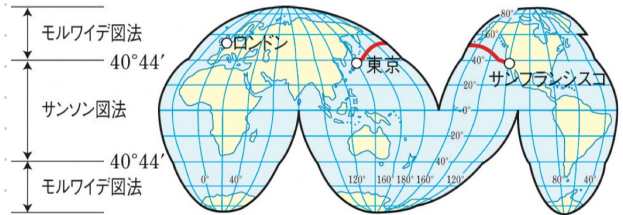
メルカトル図法



サンゾン図法



モルワイデ図法



ホモロサイン図法

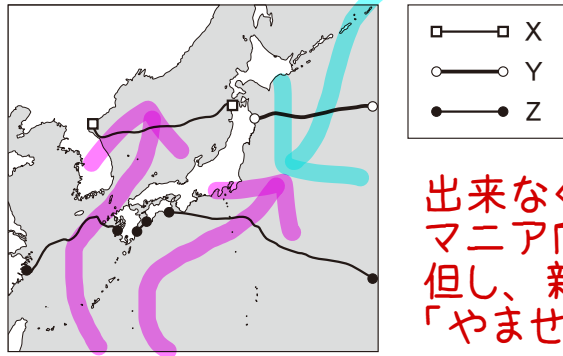
地理 A

B 日本の自然環境と防災に関する次の問い(問6～8)に答えよ。

問6 次の図4中のX～Zは、日本近海の8月の海面水温\*の等温線の一部を示したものであり、X～Zは、21℃、24℃、28℃のいずれかである。海面水温とX～Zとの正しい組合せを、下の①～⑥のうちから一つ選べ。 6

\*1981～2010年の平年値。

太平洋側は親潮(寒流)がながれこむ  
寒流と暖流のぶつかる潮目は好漁場



出来なくてもOK!  
マニア向けの問題  
但し、親潮がもたらす  
「やませ」は覚えておこう

気象庁の資料により作成。

図 4

	①	②	③	④	⑤	⑥
21℃	X	X	Y	Y	Z	Z
24℃	Y	Z	X	Z	X	Y
28℃	Z	Y	Z	X	Y	X

問7 津波の防災・減災を目的とした取組みについて述べた文として適当でないものを、次の①～④のうちから一つ選べ。 7

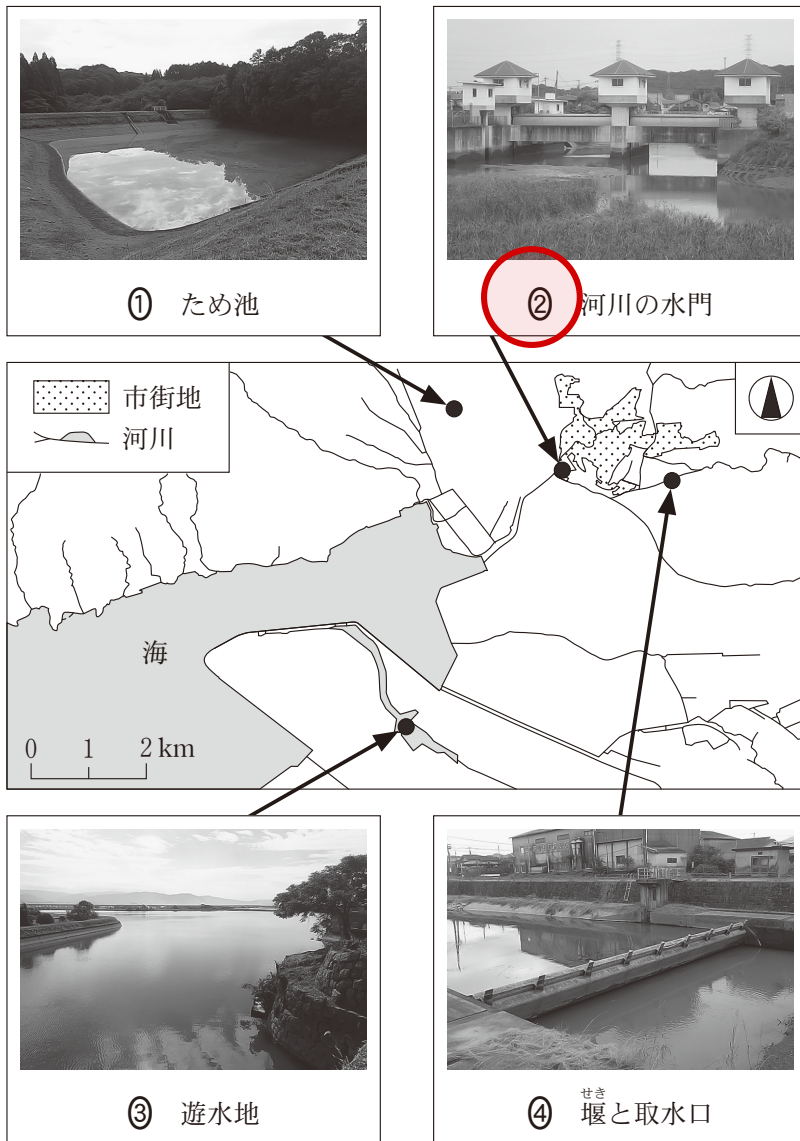
- ① 災害の経験を次世代へ伝えるイベントを実施する。
- ② 自宅から避難場所までの経路を歩き、所要時間や危険箇所を確認する。
- ③ 浸水などを避けるため、住宅地を高台へ移転する。

④ 土砂の流出を防ぐため、河川に砂防堰堤<sup>えんてい</sup>を設置する。これは洪水対策

☆津波と洪水と高潮は全く別物です。

問 8 台風は高波や高潮を発生させ、沿岸部に浸水被害をもたらすことがある。次の図 5 は、日本のある地域の土地の様子を示したものであり、①～④は、地図中の地点で水に関連する施設の写真を撮影したものである。高波や高潮に対する防災を目的とした施設として最も適当なものを、図 5 中の①～④のうちから一つ選べ。

8



国土数値情報などにより作成。

図 5

地理 A

第 2 問 次の図 1 を見て、世界の生活・文化に関する下の問い(問 1～7)に答えよ。(配点 20)

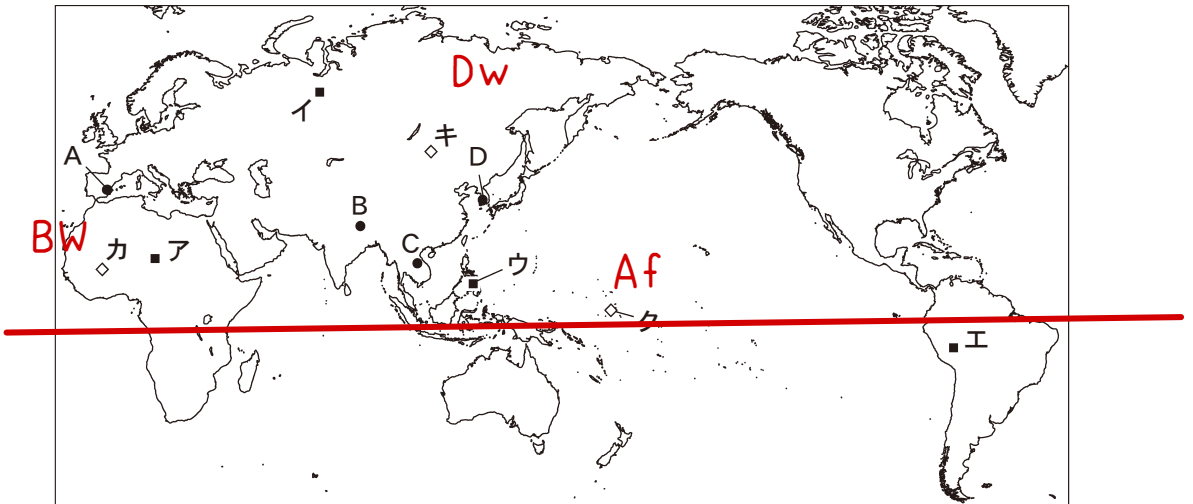


図 1

動物ではなく、気候から判断

問 1 図 1 中のア～エは、水牛、トナカイ、ラクダ、リヤマのいずれかの家畜が、運搬や農作業の際の動力源として伝統的に利用されてきた地点を示している。水牛が動力源として利用されてきた地点として最も適当なものを、次の①～④のうちから一つ選べ。

① ア  
ラクダ

② イ  
トナカイ

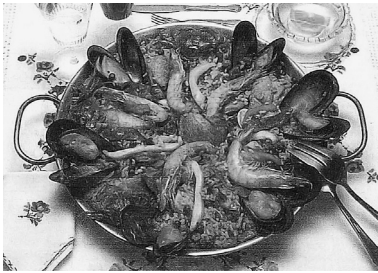
③ ウ  
水牛

④ エ  
リヤマ



問 2 米の調理や食事の仕方は、地域によって多様である。次の写真 1 中の①～④は、図 1 中の A～D のいずれかの地点でみられる特徴的な米料理を示したものである。B でみられる米料理として最も適当なものを、写真 1 中の①～④のうちから一つ選べ。 10

①



### 地中海性気候

米、野菜、魚介類などをオリーブ油で炒め、スープを加えて炊き込む。

②



炊いた米に、香辛料で味付けしたおかずや豆のスープ、溶かしたバターなどを添えて食べる。

### ヤギ

③



炊いた米の上に肉や野菜の和え物、発酵調味料などを盛りつけ、混ぜ合わせる。

### キムチ

④



蒸したもち米を竹かごに入れ、主食として魚や野菜などと一緒に食べる。

### 東南アジア

写真 1

## 地理 A

問 3 チョコレートやココア飲料などのカカオ豆を原料とした嗜好品は、グローバルな流通を介しながら、次の図 2 の製造過程を経て消費者のもとに届けられる。下の表 1 は、カカオ豆の生産量、一次加工品の輸出量\*、二次加工品の輸入量\*について、上位 3 地域と、それぞれの地域が世界に占める割合を示したものであり、F～H は、北アメリカ、西アフリカ、西ヨーロッパのいずれかである。地域名と F～H との正しい組合せを、次ページの①～⑥のうちから一つ選べ。 11

\*各国における輸出量または輸入量の合計。

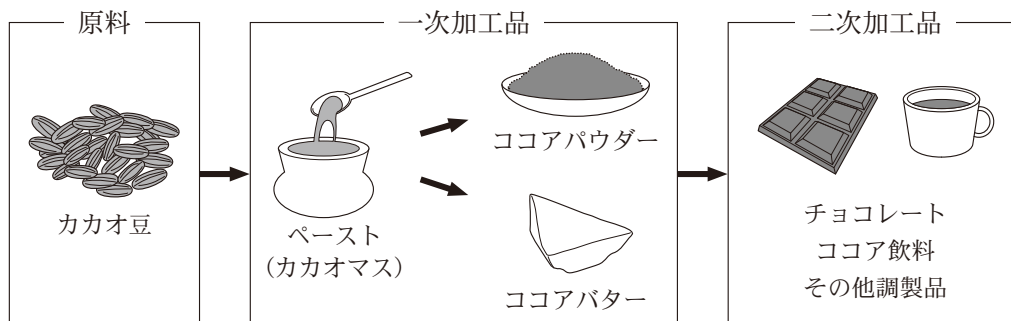


図 2

表 1

順位	カカオ豆の生産量	一次加工品の輸出量	二次加工品の輸入量
1 位	F (62.8%)	G (39.2%)	G (27.0%)
2 位	中央・南アメリカ (16.2%)	東南アジア (24.1%)	H (14.7%)
3 位	東南アジア (12.6%)	F (19.4%)	北ヨーロッパ (13.3%)

統計年次は 2015 年。

FAOSTAT などにより作成。

	①	②	③	④	⑤	⑥
北アメリカ	F	F	G	G	H	H
西アフリカ	G	H	F	H	F	G
西ヨーロッパ	H	G	H	F	G	F

問 4 住居の形態は、自然環境や人間の生活と密接にかかわっている。次の写真 2 中の J～L は、図 1 中のカ～クのいずれかの地点でみられる特徴的な住居を撮影したものである。カ～クと J～L との正しい組合せを、下の①～⑥のうちから一つ選べ。

12



J 日干しレンガを主な素材とする住居

K フェルトを主な素材とする住居



L ヤシの葉と幹を主な素材とする住居

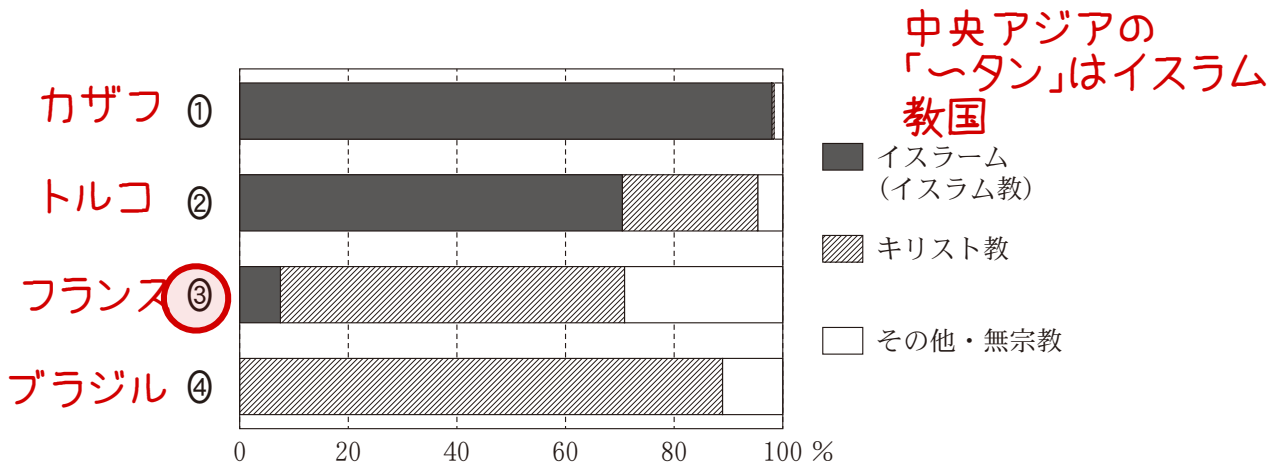
写真 2

	①	②	③	④	⑤	⑥
カ	J	J	K	K	L	L
キ	K	L	J	L	J	K
ク	L	K	L	J	K	J

地理 A 難

問 5 次の図 3 は、いくつかの国における宗教別人口割合を示したものであり、

①～④は、カザフスタン、トルコ、ブラジル、フランスのいずれかである。フランスに該当するものを、図 3 中の①～④のうちから一つ選べ。 13



統計年次は 2010 年。

Pew Research Center の資料により作成。

図 3

問 6 世界の言語の話者人口\*について述べた文として適当でないものを、次の

①～④のうちから一つ選べ。 14

\*第一言語としてその言語を話す人口。

- ① オーストラリアでは、英語の話者人口が最も多い。
- ② スペイン語の話者人口は、スペイン国内よりもスペイン国外の方が多い。
- ③ 中国語の話者人口は、世界の言語の中で最も多い。
- ④ マレーシアでは、アラビア語の話者人口が最も多い。

問 7 次の表 2 は、いくつかの国における 2016 年の祝祭日の一部を示したものであり、①～④は、イラン、カンボジア、ニュージーランド、フィンランドのいずれかである。フィンランドに該当するものを、表 2 中の①～④のうちから一つ選べ。 15

表 2

①	②	③	④
王室始耕祭 <small>しこう</small>	キリスト昇天祭	女王誕生日	石油国有化記念日
万霊日(お盆) <small>ばんれい</small>	夏至祭 白夜	戦争記念日	断食明け祭り
水祭り	独立記念日	復活祭	預言者誕生祭

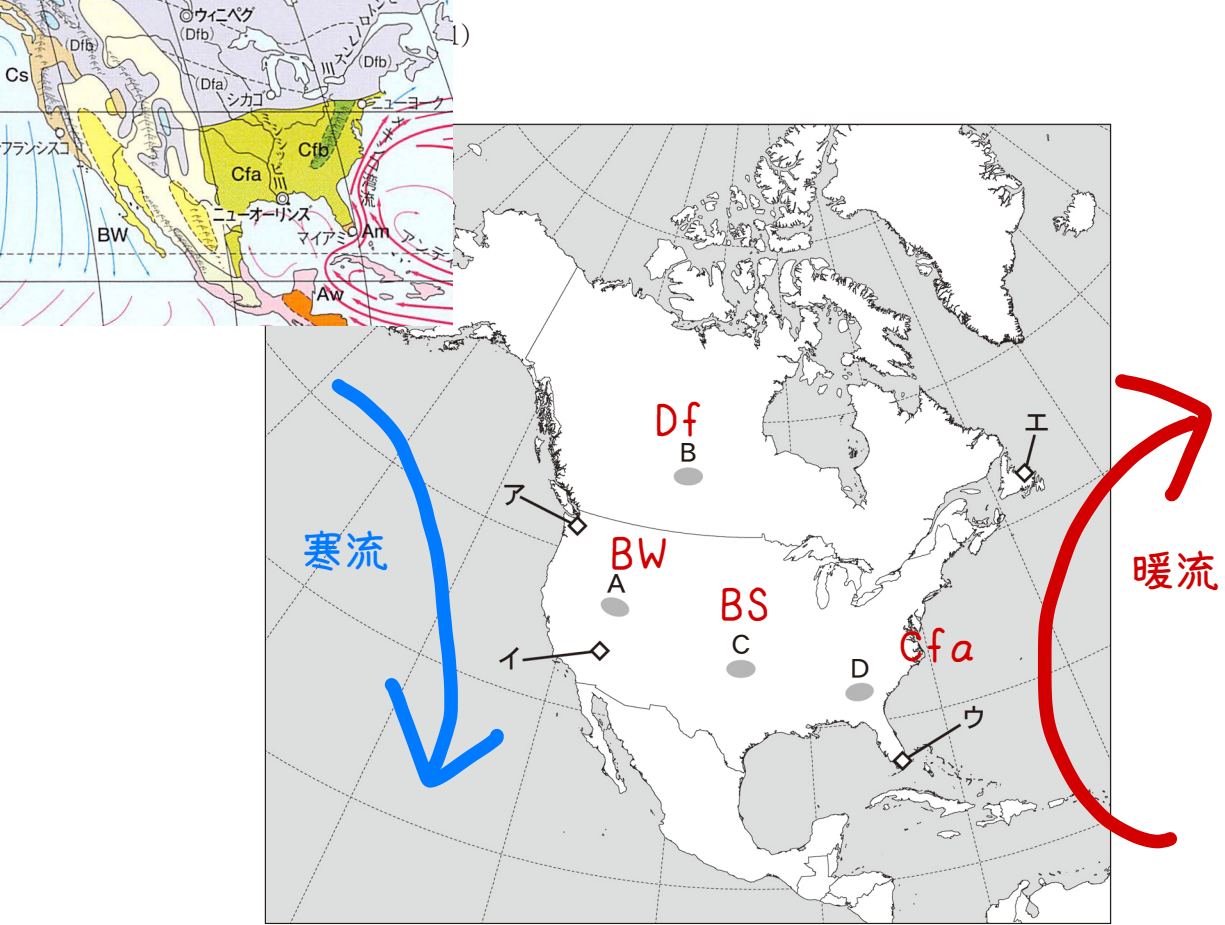
仏教

キリスト教

いくつかの祝祭日については、名称の一部を省略した。  
ジェトロの資料などにより作成。

地理 A

第3問 次の図1を見て、北アメリカとその周辺地域に関する下の問い(問1～7)



緯線・経線は15度間隔。

地理B頻出  
米国の気候区分と農業

図 1

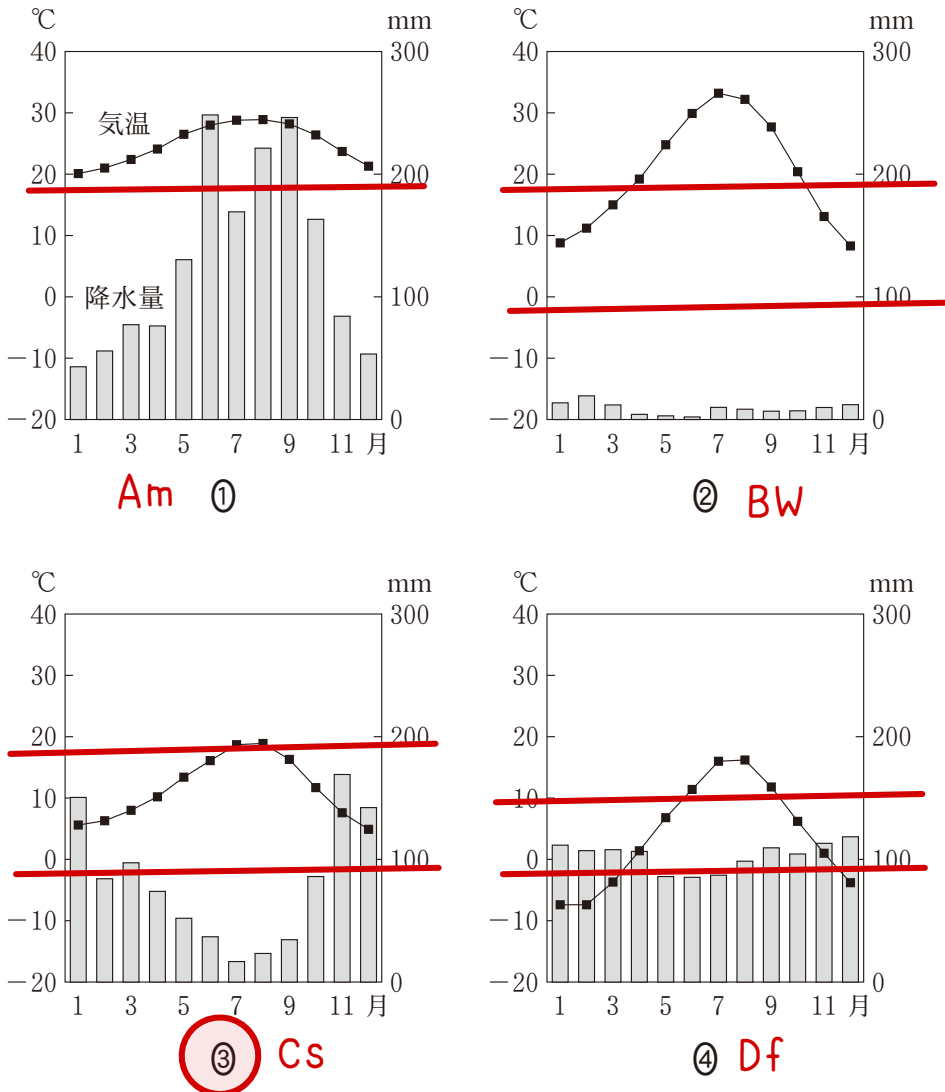
問 1 北アメリカでは、自然植生が地域によって大きく異なる。図1中のA～Dの地域で特徴的にみられる植生について述べた文として適当でないものを、次の

①～④のうちから一つ選べ。 16

- ① Aの地域では、植生に乏しく灌木がまばらにみられる。
- ② Bの地域では、針葉樹林がみられる。
- ③ Cの地域では、丈の低い草原がみられる。ステップ気候のこと
- ④ Dの地域では、熱帯雨林がみられる。

問 2 次の図 2 は、図 1 中のア～エのいずれかの地点における月平均気温と月降水量を示したものである。アに該当するものを、図 2 中の①～④のうちから一つ選べ。

17



気象庁の資料により作成。

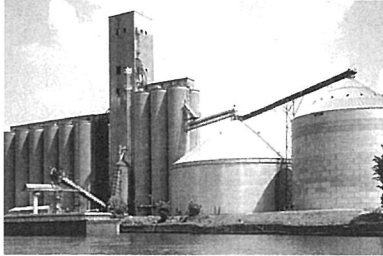
図 2

地理 A

問 3 次の写真 1 中のカ～ケは、アメリカ合衆国でみられる農業景観や農業施設を撮影したものである。写真 1 中のカ～ケを説明した文として下線部が適当でないものを、下の①～④のうちから一つ選べ。

18

難



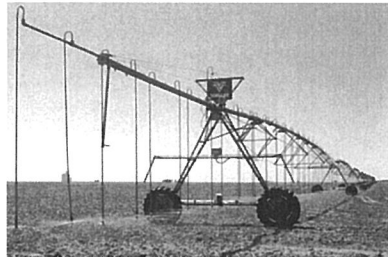
カ

省略

キ



ク



ケ

写真 1

- ① カは大河川沿いなどにみられる貯蔵施設であり、生産地から集められた穀物などの農産物が保管されている。
- ② キは機械化の進んだ綿花の収穫の様子であり、南部の州を中心にみられる。
- ③ クは肉牛などの大規模な飼育施設であり、飼料を与えて集約的に肥育している。

フィードロット

- ④ ケは小麦やトウモロコシなどの栽培に使用される大規模な灌漑設備であり、近隣の河川から大量に水を引いて散水していることが多い。

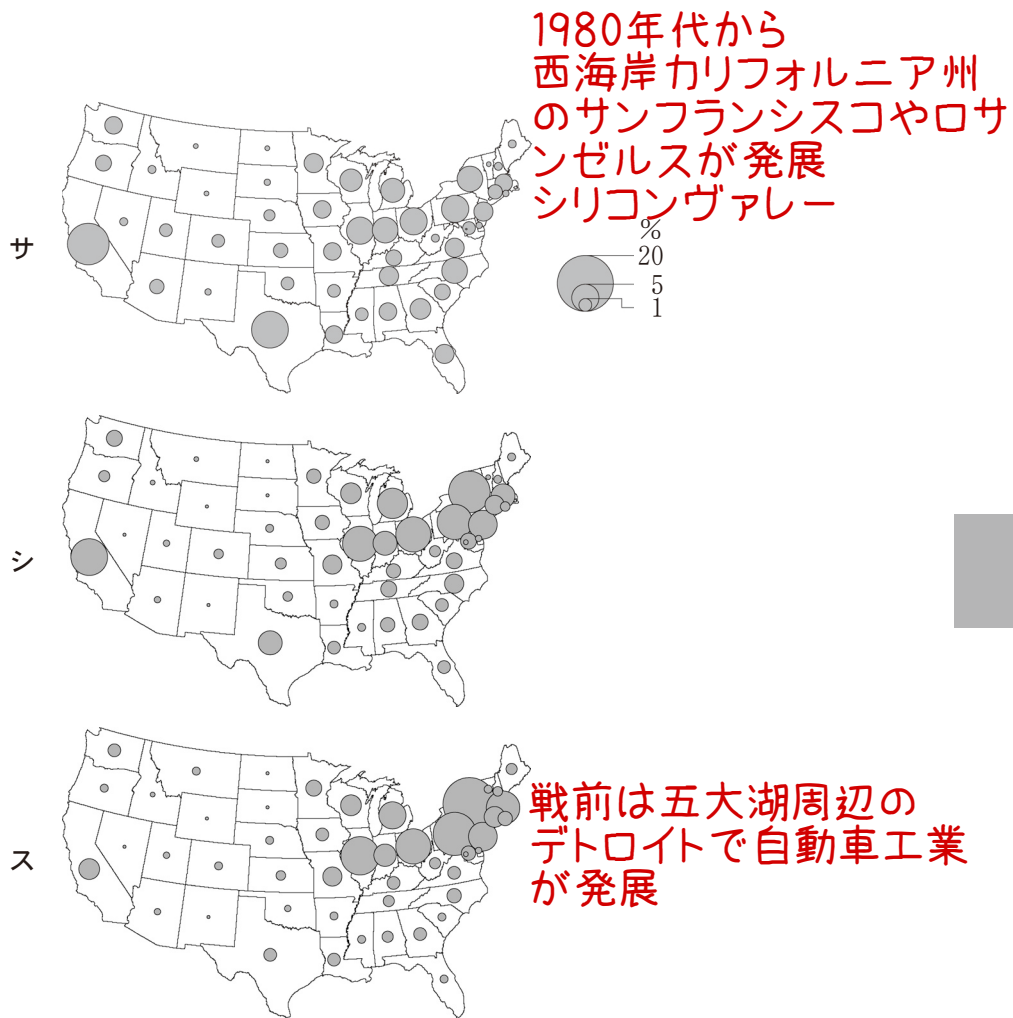
地下水



問 4 次の図 3 は、いくつかの時点におけるアメリカ合衆国\*の製造業の工業付加価値額\*\*全体に占める各州の割合を示したものであり、サ～スは、1914 年、1958 年、2009 年のいずれかである。図 3 中のサ～スについて古いものから年代順に正しく配列したものを、下の①～⑥のうちから一つ選べ。 19

\*コロンビア特別区(ワシントン)を含み、現在のアラスカ州とハワイ州を除く。

\*\*生産額から、賃金以外の生産に必要な諸費用を引いた、新たに作り出された価値の金額。



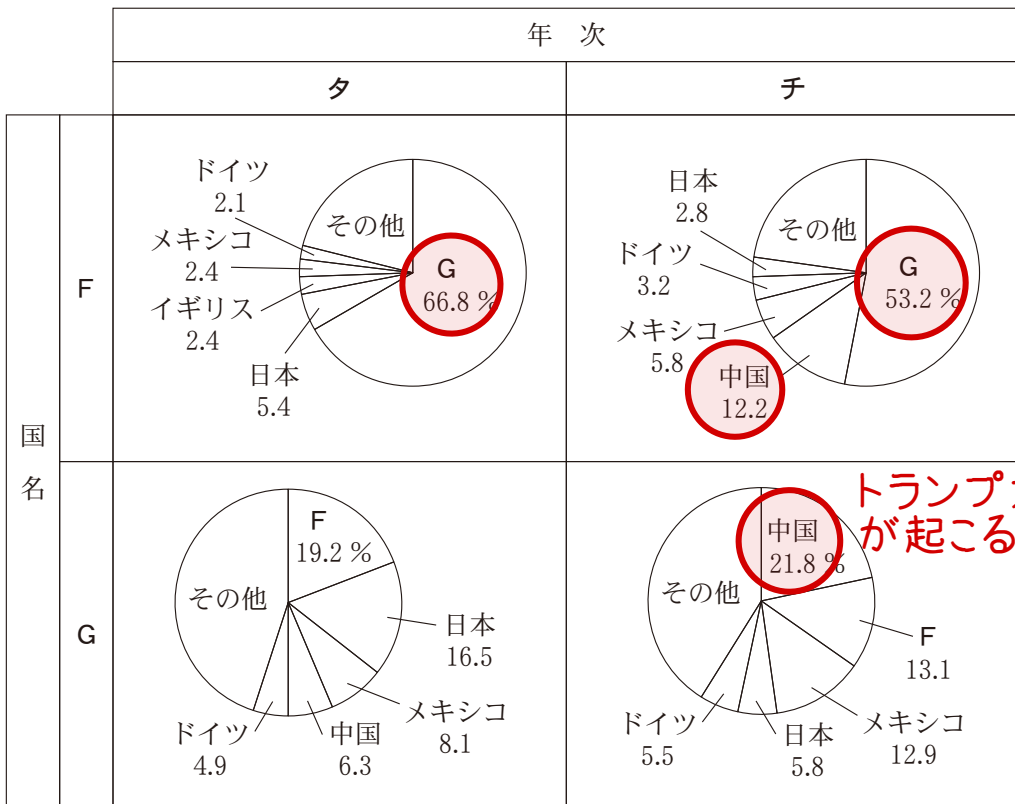
U.S. Census Bureau の資料などにより作成。

図 3

- |         |         |         |
|---------|---------|---------|
| ① サ→シ→ス | ② サ→ス→シ | ③ シ→サ→ス |
| ④ シ→ス→サ | ⑤ ス→サ→シ | ⑥ ス→シ→サ |

地理 A

問 5 次の図 4 は、アメリカ合衆国とカナダについて、総輸入額に占める国別割合を示したものであり、F と G は、アメリカ合衆国とカナダのいずれか、タとチは、1995 年と 2015 年のいずれかである。アメリカ合衆国と 2015 年に該当する正しい組合せを、下の①～④のうちから一つ選べ。 20



中国の数値には台湾，ホンコン，マカオを含まない。  
UN Comtrade により作成。

2000年代以降  
BRICsが急激に経済成長  
ブラジル、ロシア、インド  
中国、南アフリカ

図 4

	①	②	③	④
アメリカ合衆国	F	F	G	G
2015 年	タ	チ	タ	チ

アメリカは中南米から  
ヒスパニック系(スペイン語)  
移民が増加している

地理 A

問 6 次の表1は、アメリカ合衆国とカナダにおける家庭でもっともよく話される言語ごとの人口割合について、30年間の変化を示したものであり、マ～ムは、スペイン語、中国語、フランス語のいずれかである。言語名とマ～ムとの正しい組合せを、下の①～⑥のうちから一つ選べ。 21

表 1

(単位：%)

	アメリカ合衆国		カナダ	
	1980年	2010年	1981年	2011年
英語	89.0	79.4	66.9	64.8
マ	5.3	12.8	0.2	0.8
ミ	0.7	0.7	24.2	20.6
ム	0.3	1.0	0.8	2.4

カナダのケベック州はフランス語が第一公用語。

アメリカ合衆国の値は、5歳以上人口に占める割合。  
U.S. Census Bureau の資料などにより作成。

	①	②	③	④	⑤	⑥
スペイン語	マ	マ	ミ	ミ	ム	ム
中国語	ミ	ム	マ	ム	マ	ミ
フランス語	ム	ミ	ム	マ	ミ	マ

問 7 アメリカ合衆国の社会と文化について述べた文として、下線部が適当でないものを、次の①～④のうちから一つ選べ。 22

- ① 1960年代以降、多様な民族が互いの文化を尊重しあうことで調和のとれた、サラダボウルに例えられる社会が目指されてきた。
- ② アメリカ合衆国で発展したファストフードチェーンの中には、世界各地の食文化を取り込みながらグローバルに展開しているものがみられる。
- ③ アメリカ合衆国発祥のジャズには、アフリカ系の人々の文化的影響がみられる。

④ 西部開拓は、先住民が生活を営む地域を避けて行われることが多かった。

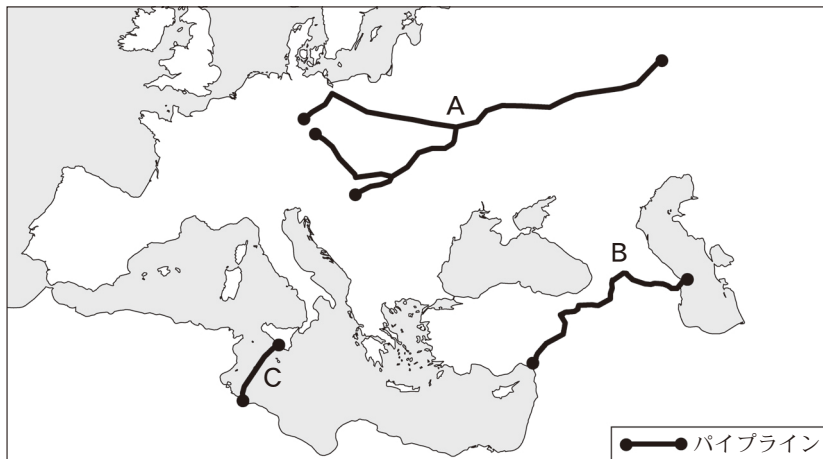
インディアンを追い出して開拓<sup>(2202—121)</sup>

## 地理 A

### 第 4 問 世界の結びつきと地球的課題に関する次の問い(問 1 ~ 6)に答えよ。

(配点 18)

問 1 世界の諸地域は、資源を供給する社会基盤(インフラ)によって互いに結びついている。次の図 1 中の A ~ C は、ヨーロッパとその周辺地域におけるいくつかの原油および天然ガスパイプラインの経路の概略を示したものであり、下のア~ウの文は、A ~ C のいずれかについて述べたものである。A ~ C とア~ウとの正しい組合せを、次ページの①~⑥のうちから一つ選べ。 23



Diercke Weltatlas, 2015 などにより作成。

図 1

- ア OPEC(石油輸出国機構)の加盟国から、かつてこの地域を植民地としていた国に向けて天然ガスが輸送されている。
- イ 東西冷戦時代に友好国へ原油を送るために建設され、現在では、かつて対立していた国にも原油が輸送されている。
- ウ 東西冷戦終結後、アメリカ合衆国の企業を含む多国籍企業によって建設され、20世紀初頭から開発がすすめられてきた産油地域の原油が、欧米諸国などに輸送されている。

	①	②	③	④	⑤	⑥
A	ア	ア	イ	イ	ウ	ウ
B	イ	ウ	ア	ウ	ア	イ
C	ウ	イ	ウ	ア	イ	ア

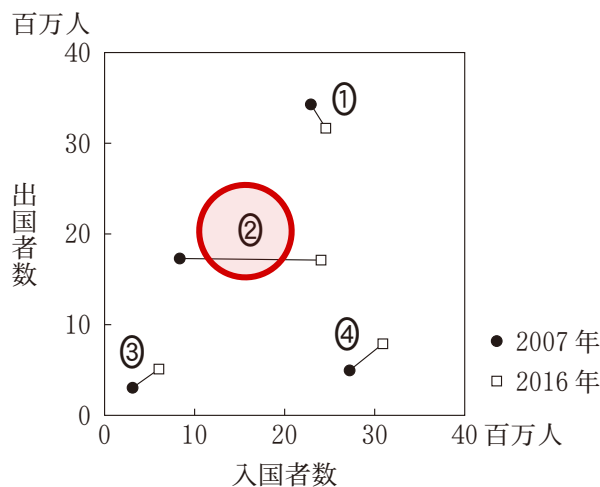
問 2 次の図 2 は、いくつかの国における 2007 年と 2016 年の入国者数\*と出国者数\*\*を示したものであり、①～④は、トルコ、日本、フィリピン、ロシアのいずれかである。日本に該当するものを、図 2 中の①～④のうちから一つ選べ。

24

\*観光やビジネスなどを目的に到着した非居住者数の総計。  
\*\*観光やビジネスなどを目的に出発した居住者数の総計。

難

よく分からん



UNWTO の資料により作成。

図 2

問 3 2013 年時点で、出入国審査を経ずに国境を往来することが可能な、国家間の協定を結んでいる隣国の組合せとして正しいものを、次の①～④のうちから一つ選べ。

25

① アルゼンチンとチリ

② スペインとモロッコ

③ ドイツとポーランド

④ ミャンマーとラオス

EU

## 教P128 世界の人口問題

現在77億人(2020年) →1年で1億人ずつ増加している。

ざっと大づかみで世界の人口を捉えると

アジア：46億人  
アフリカ：13億人  
ヨーロッパ：8億人  
アメリカ：10億人  
オセアニア：0人

### ☆人口上位11カ国

- 1位：中国 (14.3億人) 世界の5人に1人が中国人
- 2位：インド (13.7億人) 高い人口増加率で数年後に世界一
- 3位：アメリカ合衆国 (3.3億人) 移民の流入が多く増加傾向
- 4位：インドネシア (2.7億人) 世界最大のイスラム教徒人口
- 5位：パキスタン (2.2億人) 砂漠国だが、人口規模が大きい
- 6位：ブラジル (2.1億人) 混血が進む「人種のるつぼ」
- 7位：ナイジェリア (2.0億人) アフリカ最大 原油で潤う
- 8位：バングラデシュ (1.6億人) 面積が狭く人口密度が高い
- 9位：ロシア (1.5億人) 旧ソ連の15か国合計では3億人
- 10位：メキシコ (1.28億人) 中絶禁止のカトリック国
- 11位：日本 (1.26億人) そろそろ移民政策の検討も？

### ☆人口規模を押さえたい国

→中国からの支援に頼る

エチオピア(1.1億人) フィリピン(1億人) エジプト(1億人)  
ベトナム(9000万人) タイ(7000万人) 韓国(5000万人)  
カナダ(4000万人) オーストラリア(2500万人)  
シンガポール・ニュージーランド(500万人)

ドイツ(8000万人)  
フランス・イギリス・イタリア(6000万人)  
スペイン(4500万人) オランダ(1500万人)

地理 A

問 4 次の表 1 は、いくつかの国について、2000 年と 2015 年の総人口に占める 15 歳未満と 65 歳以上の人口割合を示したものであり、①～④は、韓国、ドイツ、ナイジェリア、マレーシアのいずれかである。マレーシアに該当するものを、表 1 中の①～④のうちから一つ選べ。 26 **消去法で解くしかない**

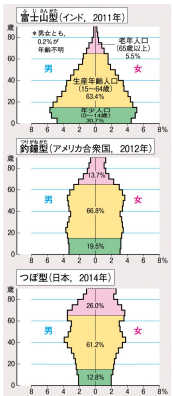


表 1

	15 歳未満の人口割合 (%)		65 歳以上の人口割合 (%)	
	2000 年	2015 年	2000 年	2015 年
①	43.6	44.1	2.8	2.7
②	33.4	25.0	3.9	5.9
③	20.6	13.9	7.2	13.0
④	15.7	13.1	16.5	21.1

ナイジェリア

ドイツ

韓国

World Development Indicators により作成。

問 5 世界の環境問題やそれに関連することがらについて述べた文として適当でないものを、次の①～④のうちから一つ選べ。 27

- ① インドネシアでは、パーム油の生産の拡大により熱帯林が減少してきた。
  - ② グリーンランドでは、温暖化などの影響により氷河が縮小している。
  - ③ サヘルでは、過放牧が砂漠化を進行させる要因の一つとなっている。
  - ④ ヨーロッパ諸国では、オゾン層を保護するために、ディーゼル車の使用を規制してきた。
- 木材輸出→日本**  
**フロンガス規制**      **大気汚染**

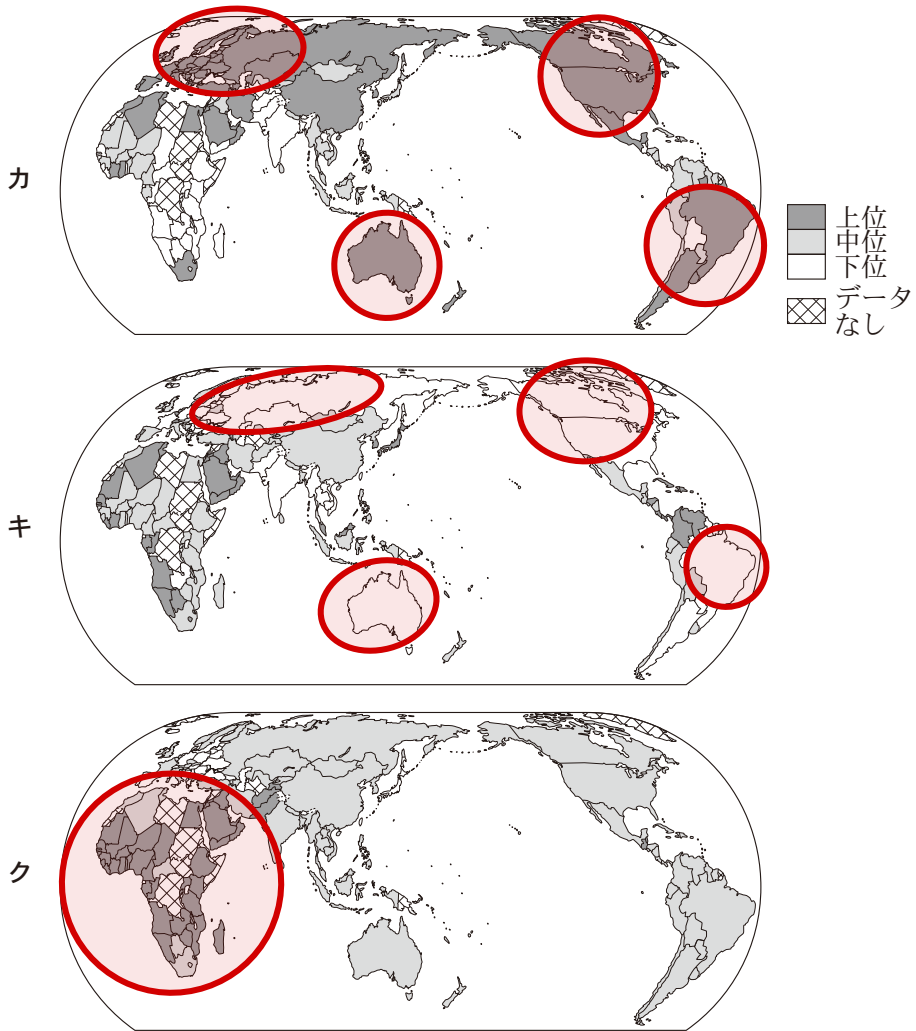
問 6 次ページの図 3 中のカ～クは、1 人 1 日当たりカロリー供給量、穀物輸入依存度\*、人口増加率のいずれかについて、国・地域別に示したものである。指標名とカ～クとの正しい組合せを、次ページの①～⑥のうちから一つ選べ。

28

\*穀物の輸入量から輸出量を差し引いた値が、国内供給量に占める割合。

**先進国→カロリー供給量が多い**  
**発展途上国→人口増加率が高い**

**4大穀物の生産国、輸出国、輸入国は暗記！**



いずれかの指標についてデータが得られない場合は、すべての図について「データなし」と示した。

中国の数値には台湾、ホンコン、マカオを含まない。

統計年次は、1人1日当たりカロリー供給量が2013年、穀物輸入依存度が2011～2013年の平均、人口増加率が2010～2015年。

FAOSTAT などにより作成。

図 3

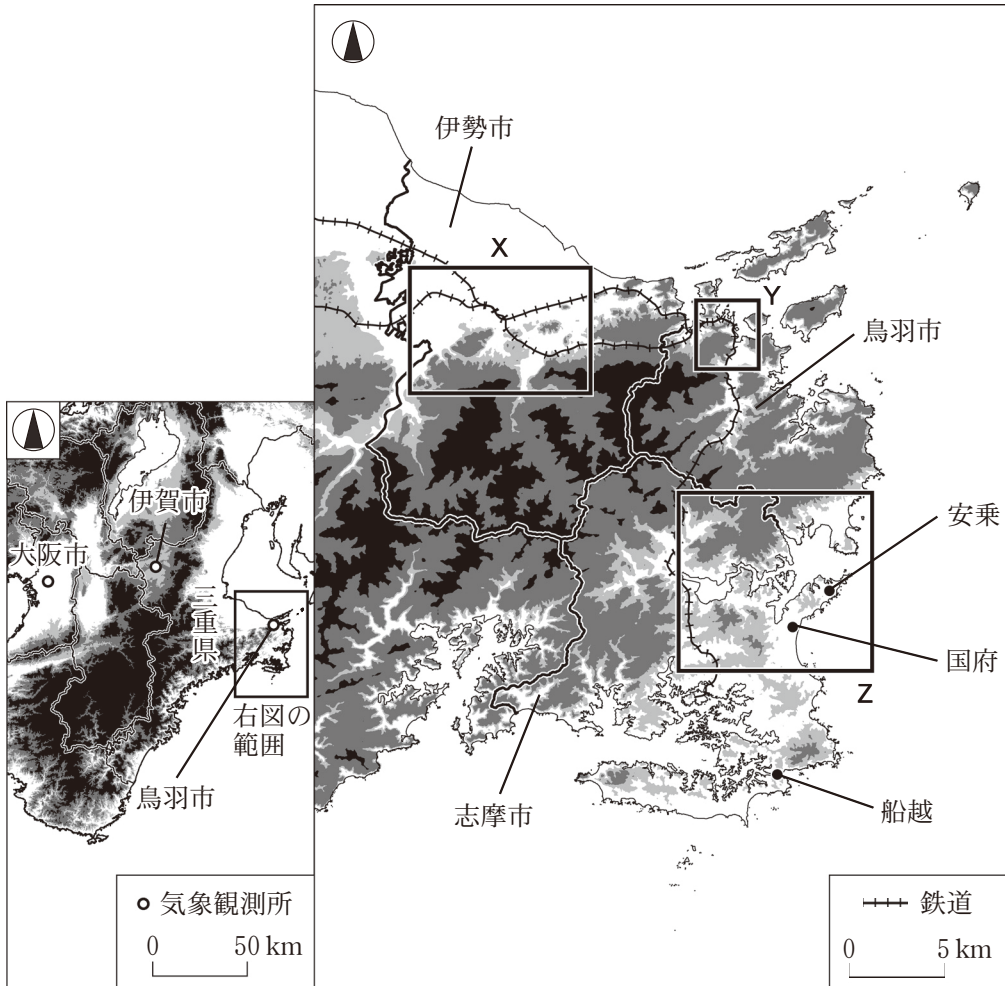
	①	②	③	④	⑤	⑥
1人1日当たりカロリー供給量	カ	カ	キ	キ	ク	ク
穀物輸入依存度	キ	ク	カ	ク	カ	キ
人口増加率	ク	キ	ク	カ	キ	カ



# 大問5は地理A・B共通問題

## 地理A

第5問 大阪市に住む高校生のレイさんは、家族旅行で訪れた志摩半島に興味をもち、地域調査を行った。志摩半島に位置する伊勢市、鳥羽市、志摩市を示した次の図1を見て、下の問い(問1～6)に答えよ。(配点 18)



陸地については、色の濃い部分ほど標高の高い地域を示している。  
国土基本情報などにより作成。

図 1

問 1 レイさんは地図帳を見て、志摩半島へ向かう鉄道が大阪平野から山地を越えて伊勢平野を経由することを知り、沿線の自然環境について調べた。次の表 1 は、図 1 中に示した鳥羽市を含む 3 都市について、1 月の最低気温\*、8 月の最高気温\*\*、年降水量を示したものであり、ア～ウは、大阪市、伊賀市、鳥羽市のいずれかである。都市名とア～ウとの正しい組合せを、下の①～⑥のうちから一つ選べ。

29

\*日最低気温の月平均値。

\*\*日最高気温の月平均値。

パターン一緒！  
 ①太平洋側は降水量が多い  
 ②内陸は年較差が大きい

表 1

	1月の最低気温 (°C)	8月の最高気温 (°C)	年降水量 (mm)
ア	2.8	33.4	1,279
イ	1.7	31.0	2,359
ウ	-1.0	31.9	1,364

気象庁の資料により作成。

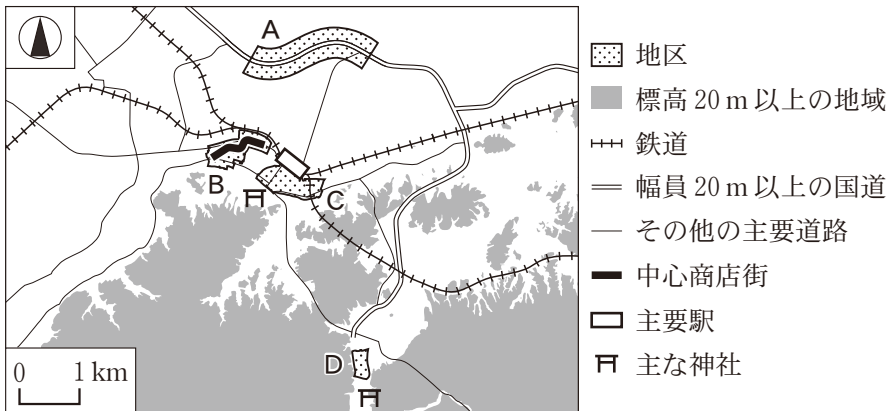
	①	②	③	④	⑤	⑥
大阪市	ア	ア	イ	イ	ウ	ウ
伊賀市	イ	ウ	ア	ウ	ア	イ
鳥羽市	ウ	イ	ウ	ア	イ	ア

地理A **地理というよりもクイズだね**  
**地理の知識は不要**

問 2 レイさんは鉄道で訪れた伊勢市の図書館で、市内にある2か所の主な神社に、年間合計800万人以上の参拝客が訪れる一方、主要駅の駅前にあったデパートが2001年に閉店したことを知った。次の図2は、図1中のXの範囲を模式的に示したものである。また、下の表2は、伊勢市内のいくつかの地区における、大型小売店\*数、土産品店数、バス路線数\*\*を示したものであり、①～④は、図2中のA～Dのいずれかの地区である。Cに該当するものを、表2中の①～④のうちから一つ選べ。 30

\*店舗面積が1,000 m<sup>2</sup>以上のもの。

\*\*高速バスとコミュニティバスを除く、地区内にバス停があるバス路線の数。



国土基本情報などにより作成。

図 2

表 2

	大型小売店数	土産品店数	バス路線数
①	7 <sup>A</sup>	0	2
②	1	0	11
③	0	13	2 <sup>D</sup>
④	0	8	17 <sup>C</sup>

統計年次は、大型小売店数と土産品店数が2017年、バス路線数が2016年。

伊勢市の資料などにより作成。

問 3 鳥羽市に着いたレイさんは、山に囲まれた狭い平地に中心市街地がひろがっている状況に気づき、鳥羽港周辺の土地利用の変化について調べた。次の図 3 は、図 1 中の Y の範囲における 1930 年と 2008 年に発行された 5 万分の 1 地形図の一部(原寸、一部改変)である。図 3 から読み取れることがらとその背景について述べた文として下線部が適当でないものを、下の①～④のうちから一つ選べ。

31

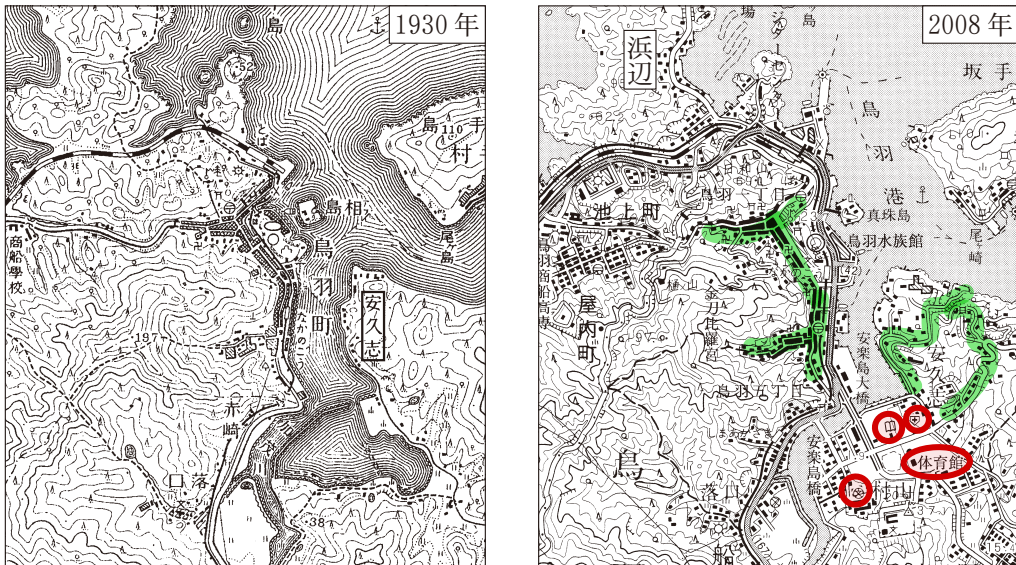


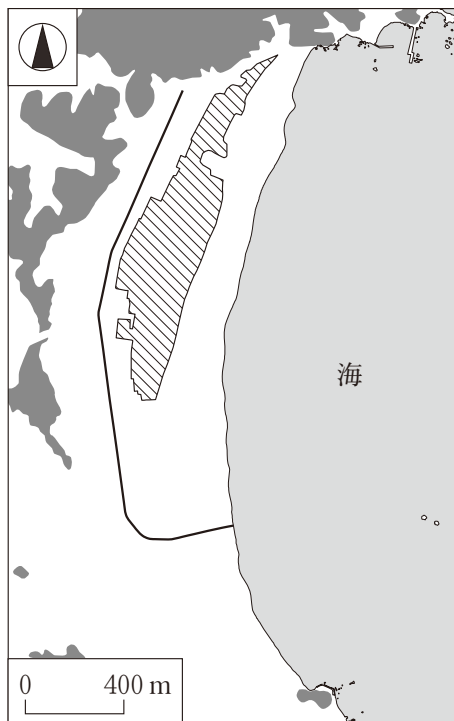
図 3




- ① 安久志では、斜面に新たに道路が整備されることで、開発が進んだ。
- ② 安久志の南側にあった水域を埋め立てた地域は、鳥羽市の中心市街地と幅員の広い道路でつながっており、公共施設が立地している。
- ③ 新しく開通した有料道路は、標高 100 m 以下の地域では、主に 1930 年に集落があったルートを通っている。
- ④ 浜辺付近を通る幅員の広い道路の西側にあり、私鉄の北側に沿った平地は、入り江を埋め立て、隣接する斜面を削って造成されている。

等高線が変更されているか否か

## 地理 A

問 4 図 1 中の志摩市国府地区こうまきがきで榎垣えのきという特徴的な景観を見かけたレイさんは、歴史資料館の職員に話を聞いた。次の図 4 は、国府地区とその周辺地域を模式的に示したものであり、写真 1 は、国府地区で特徴的にみられる景観を撮影したものである。また、次ページの表 3 は、国府地区、それに隣接する安乗地区あのり、志摩市全体における、総人口に占める 65 歳以上の人口割合と総世帯数に占める 3 世代世帯割合を示したものである。次ページのレイさんと職員との会話文中の空欄カとキに当てはまる語句の正しい組合せを、次ページの①～④のうちから一つ選べ。 32



-  榎垣がみられる主な地域
-  標高 10 m 以上の地域
-  主な河川

国土基本情報により作成。

図 4



写真 1

表 3

(単位：%)

地 区	総人口に占める 65 歳以上の人口割合	総世帯数に占める 3 世代世帯割合
国 府	41.4	8.4
安 乗	39.5	14.9
志摩市全体	37.0	9.3

統計年次は 2015 年。  
国勢調査により作成。

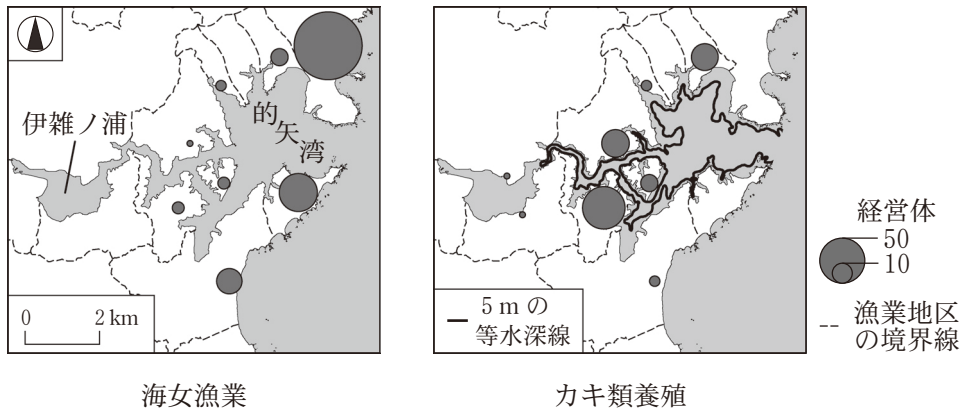
- レ イ 「国府地区には、写真 1 のような高い垣根が多く見られました。どのような役割を果たしているのでしょうか」
- 職 員 「この垣根は楨垣と呼ばれていて、敷地を取り囲んでいます。図 4 からわかるように、主に(カ)から飛来する砂の被害を防いだり、台風などによる暴風雨の被害を防いだりしています」
- レ イ 「楨垣の内側には複数の建物がありますね」
- 職 員 「いんきよせい隠居制といって、子世代の夫婦に両親が家を譲り、自分たちは敷地内の別の家屋に住み、家計も分離する慣行があります。この地区の特徴的な慣行が統計データにも表れています」
- レ イ 「表 3 から考えると、国府地区では、高齢者のみの世帯の割合が安乗地区や志摩市全体よりも(キ)傾向が読み取れますね」

	①	②	③	④
カ	西 側	西 側	東 側	東 側
キ	高 い	低 い	高 い	低 い

地理 A

問 5 志摩市の漁港を訪れたレイさんは、地域ごとに様々な漁業がみられることに気づいた。次の図 5 は、図 1 中の Z の範囲における海女漁業とカキ類養殖の経営体数を漁業地区\*別に示したものである。図 5 から読み取れることがらとその背景について述べた下の文章中の空欄サとシに当てはまる語句の正しい組合せを、下の①～④のうちから一つ選べ。 33

\*共通の漁業条件のもとで漁業権や漁場を活用して漁業を営む世帯が居住する地区。



等水深線の水深はこの海域の最低水面からの水深であり、<sup>ま</sup>と<sup>や</sup>的<sup>い</sup>矢<sup>づ</sup>湾<sup>の</sup>から<sup>う</sup>ら伊<sup>ら</sup>雑<sup>の</sup>浦<sup>の</sup>の海域についてのみ示した。

統計年次は 2008 年。

漁業センサスなどにより作成。

図 5

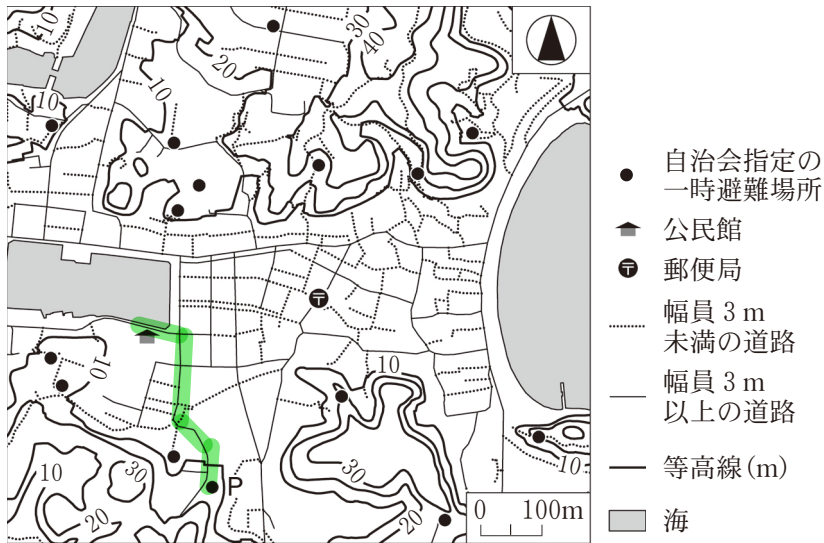
アワビなどを採る海女漁業は、アワビの生息に適した岩礁のよくみられる(サ)の漁業地区で主に行われている。図 5 の範囲でのカキ類養殖は、カキをつり下げる筏式<sup>いかだ</sup>が主流であり、筏式の養殖には一定の水深が必要なため、(シ)の海域で主に行われている。

	①	②	③	④
サ	外洋側	外洋側	内湾側	内湾側
シ	伊雑ノ浦	的矢湾	伊雑ノ浦	的矢湾

# 意味分からん問題

## 地理 A

問 6 図書館で志摩市の歴史を調べたレイさんは、図 1 中の船越地区が過去に大津波村と呼ばれていたことを知り、この地域のハザードマップを見ながら現地を歩き、津波からの避難について考えた。次の図 6 は、船越地区における津波ハザードマップの一部である。図 6 から読み取れることがらを述べた文として下線部が適当でないものを、下の①～④のうちから一つ選べ。 34



志摩市の資料などにより作成。

図 6

- ① 図 6 の範囲内では、自治会指定の一時避難場所の大半が標高 10 m 以上の地域にある。
- ② 避難訓練の際、公民館から北側に面した道路に出て、一時避難場所 P に最短経路で移動する場合、幅員 3 m 未満の道路を通る必要がある。
- ③ 郵便局から東へ 50 m ほどの地域は、狭い路地に囲まれているだけでなく、行き止まりの道路もあり、避難のための移動距離が長くなることがある。
- ④ 郵便局周辺から避難する場合、東側の海岸以外からの津波が到達することも考慮して、高い場所に避難するための経路を想定しておく必要がある。